



POWER.mini

INSTALLATIONS INSTRUCTIONS - INSTALLATIONSANVISNING - MONTERINGSVEJLEDNING

Set components - Ingående delar - Bestandsdele



Sponge
Svamp
Svamp



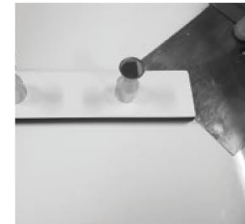
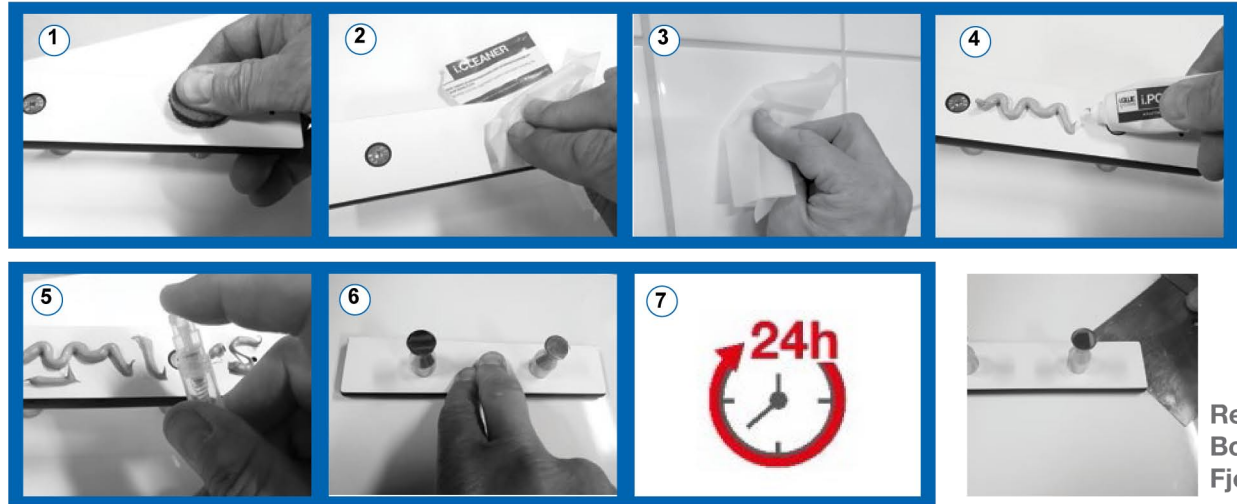
Cleaning cloth
Rengöringsduk
Rengöringsklud



Glue
Lim
Lim



i.CLEANER
Spray



Removal
Borttagning
Fjernelse



1. Use the sponge to roughen the surface as pretreatment for gluing.
2. Wipe the surface clean and dry with the i.CLEANER cleaning cloth.
3. Make sure the wall surface is clean, dry and free from dust and grease.
4. Apply the glue on the fixation plate. Use the entire tube.
5. OBSERVE! If gluing between two airtight surfaces, eg. tiles and metal, the glue must be moistured before applied to the wall. Spray i.CLEANER on the glue before fastening.
6. Fasten the fixation plate to the wall and make sure it is tightly fitted.
7. Let the glue cure before put load on the item. The time for curing is depending on surrounding tempertaure and moisture.



1. Starta med att använda svampen till att rugga upp den yta man ska limma på.
2. Torka ytan ren och torr med i.CLEANER rengöringsduk.
3. Torka väggytan ren, torr och fri från fett och smuts med i.CLEANER rengöringsduk.
4. Applicera limmet på beslaget. Använd hela tuben.
5. OBS! Vid limning mellan två diffusionstäta ytor, t.ex. metall mot kakel, måste limmet fuktasättas före montage. Spraya i.CLEANER på limmet före fastsättning.
6. Tryck fast beslaget mot väggytan och se till att det ligger dikt an vägg.
7. Låt härda före belastning. Tiden är avhängd mot omgivande temperatur och luftfuktighet.



1. Skrub overfladen med den medfølgende svamp.
2. Rengør monteringspladen grundigt med i.CLEANER kluden.
3. Rengør derefter vægflade som skal vare ren og fri for fedt og støv.
4. Påfør limen på den rene monteringsplade. Brug hele tuben.
5. OBS! Ved limning mellem to diffusionsresistente overflader, f.eks. metal til flise, skal limen fugtes før montering. Sprøjt i.CLEANER på limmen.
6. Tryk monteringspladen fast mod væggen.
7. Lad limen hærde, inden der lægges belastning på. Tiden er afhængig af omgivelsestemperatur og fugtighed.